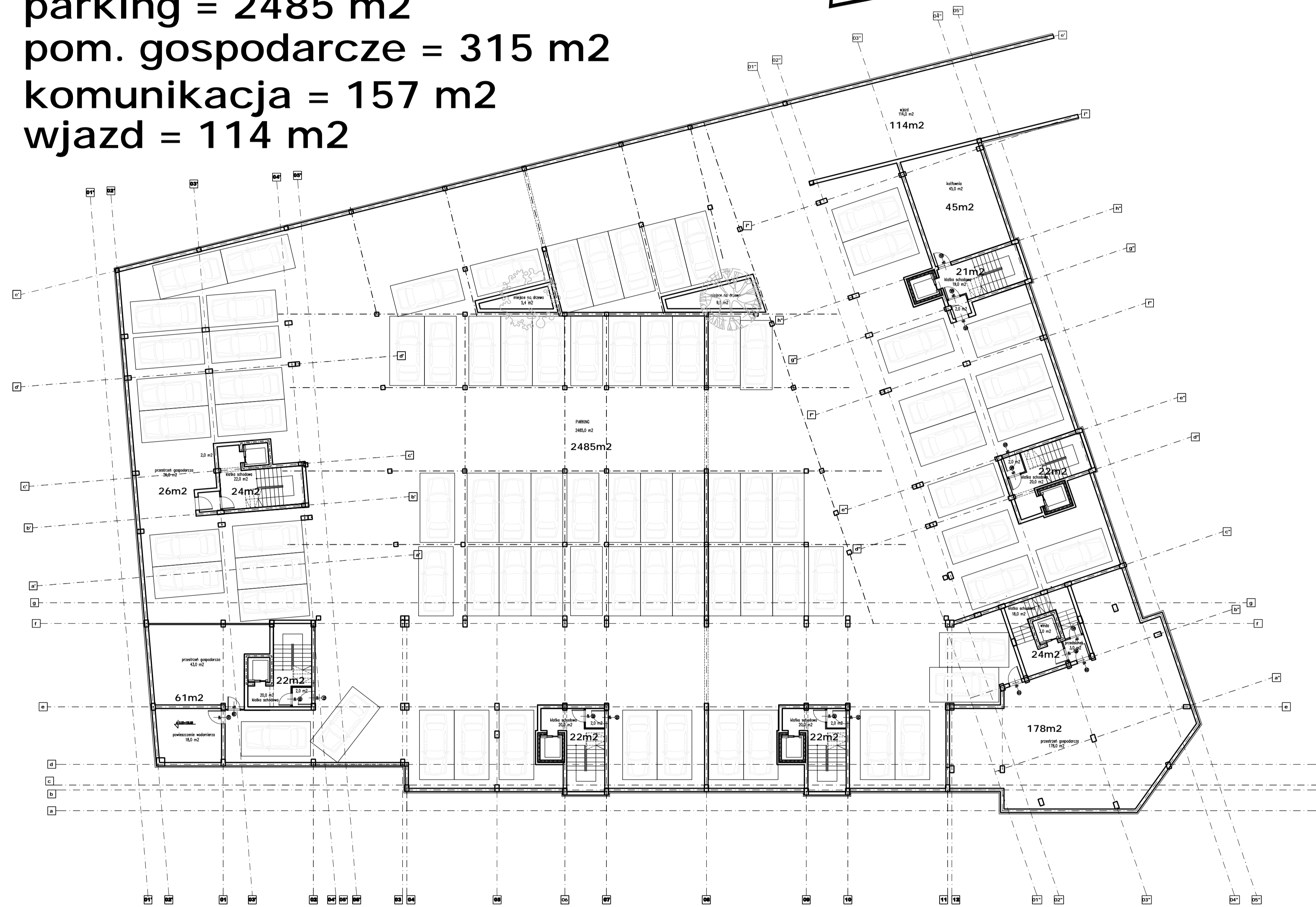
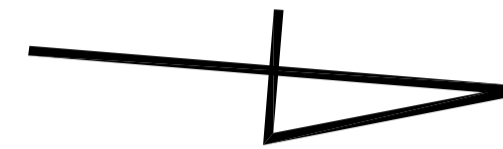


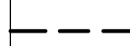


SUMA POW. = 3071m²
parking = 2485 m²
pom. gospodarcze = 315 m²
komunikacja = 157 m²
wjazd = 114 m²

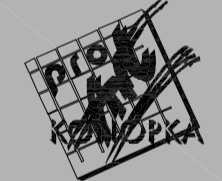


PIWNICA - PARKING
ilość miejsc 81

podwójne = 12 (24 miejsc)
 pojedyncze = 57
 ilość mieszkań mogących mieć miejsca parkingowe = 69

LEGENDA:

-  granica działki
-  powierzchnia parkingu
-  powierzchnie gospodarcze

 Przedsiębiorstwo Projektowo - Wykonawcze pro-Art KONOPKA s.c. 50-379 Wrocław, ul. B. Polaka 20/3 tel/fax: 0 prefix 71 321 90 09, 322 03 20 e-mail: biuro@proartkonopka.wroc.pl			
INWESTOR: p Leszek Sokółowski, p. Karol Sokółowski			
BRANZA	imię i nazwisko	nr upr. bud.	data i podpis
architektura projektowa	Andrzej Krasinski	324/01/BUW	
architektura projektowa	Grzegorz Górka		
architektura projektowa	Lukasz Siemieniuch		
architektura projektowa	Paweł Mazur		
architektura projektowa	Maciej Konopka	20/01/BUW	
NR KOPII	STADIUM	DATA	SKALA
	proj. koncepcyjny	11.12.2006	1:200
TYTUŁ RYSUNKU			RYS. NR
RZUT PIWNICY			A - 08