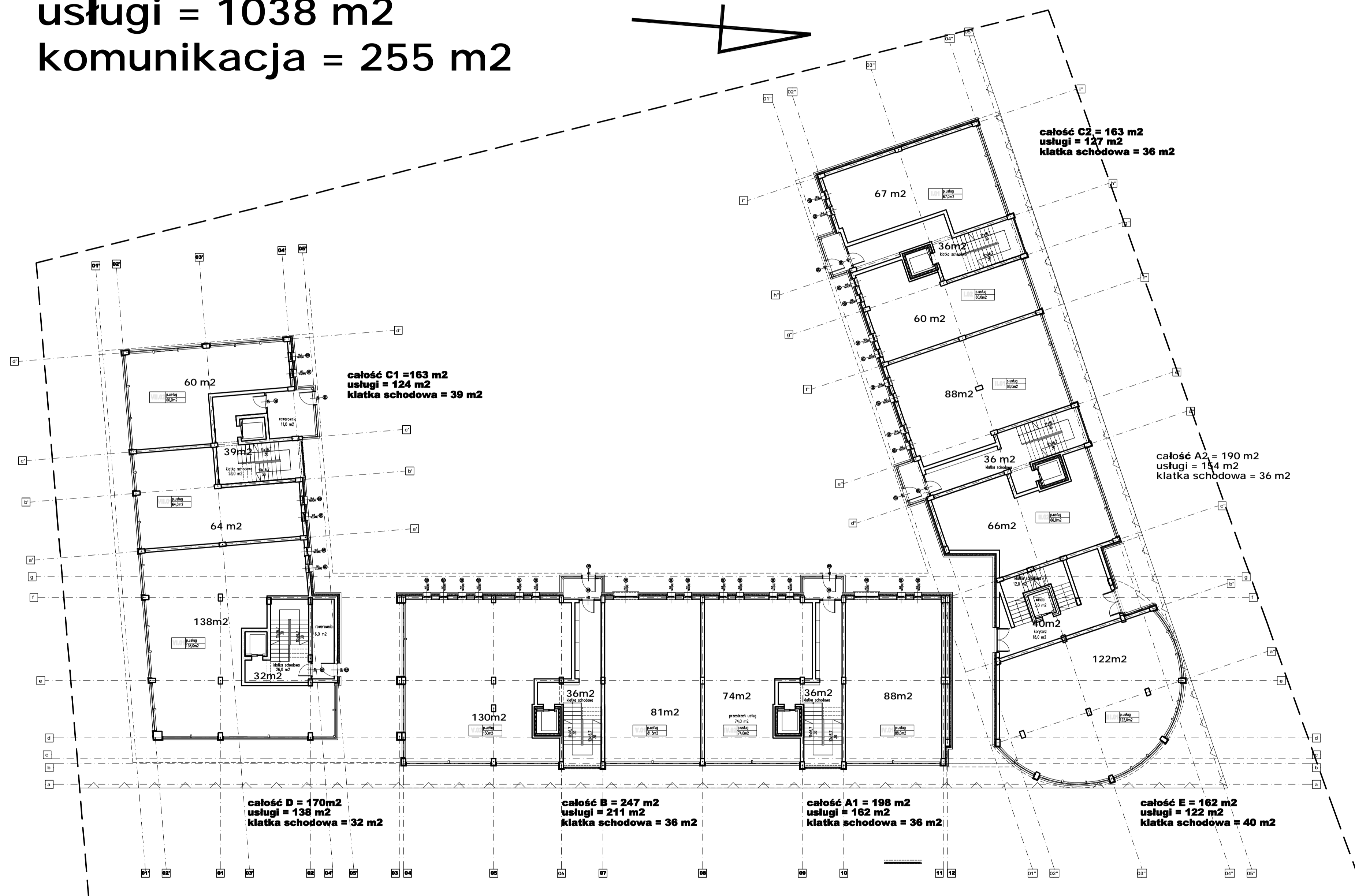
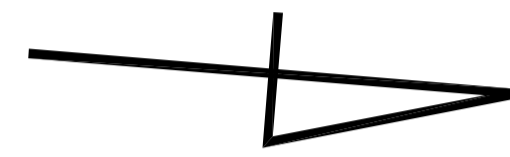


**SUMA POW. = 1293 m<sup>2</sup>**  
**usługi = 1038 m<sup>2</sup>**  
**komunikacja = 255 m<sup>2</sup>**



**PARTER**

LEGENDA:  
 granica działki

 Przedsiębiorstwo Projektowo - Wykonawcze <b>pro-Art KONOPKA s.c.</b> 50-379 Wrocław, ul. B. Polaka 20/3 tel/fax: 0 prefix 71 321 90 09, 322 03 20 e-mail: biuro@proartkonopka.wroc.pl			
NAZWA I ADRES OBIEKTU:		<b>BUDYNEK MIESZKANIOWY WIELORODZINNY</b> Wrocław, ul. Gen. Stefana Grot-Roweckiego	
INWESTOR:		p Leszek Sokołowski, p. Karol Sokołowski	
BRANŻA:	Imię i nazwisko	nr upr. bud.	data i podpis
architektura projektowa	Andrzej Krasieński	324/01/DUW	
architektura projektowa	Grzegorz Górka		
architektura projektowa	Łukasz Siemieniuch		
architektura projektowa	Paweł Mazur		
architektura sprawdz. i	Maciej Konopka	20/01/DUW	
NR KOPII	STADIUM	DATA	SKALA
	proj. koncepcyjny	11.12.2006	1:200
TYTUŁ RYSUNKU			RYS. NR
<b>RZUT PARTERU</b>			<b>A - 09</b>