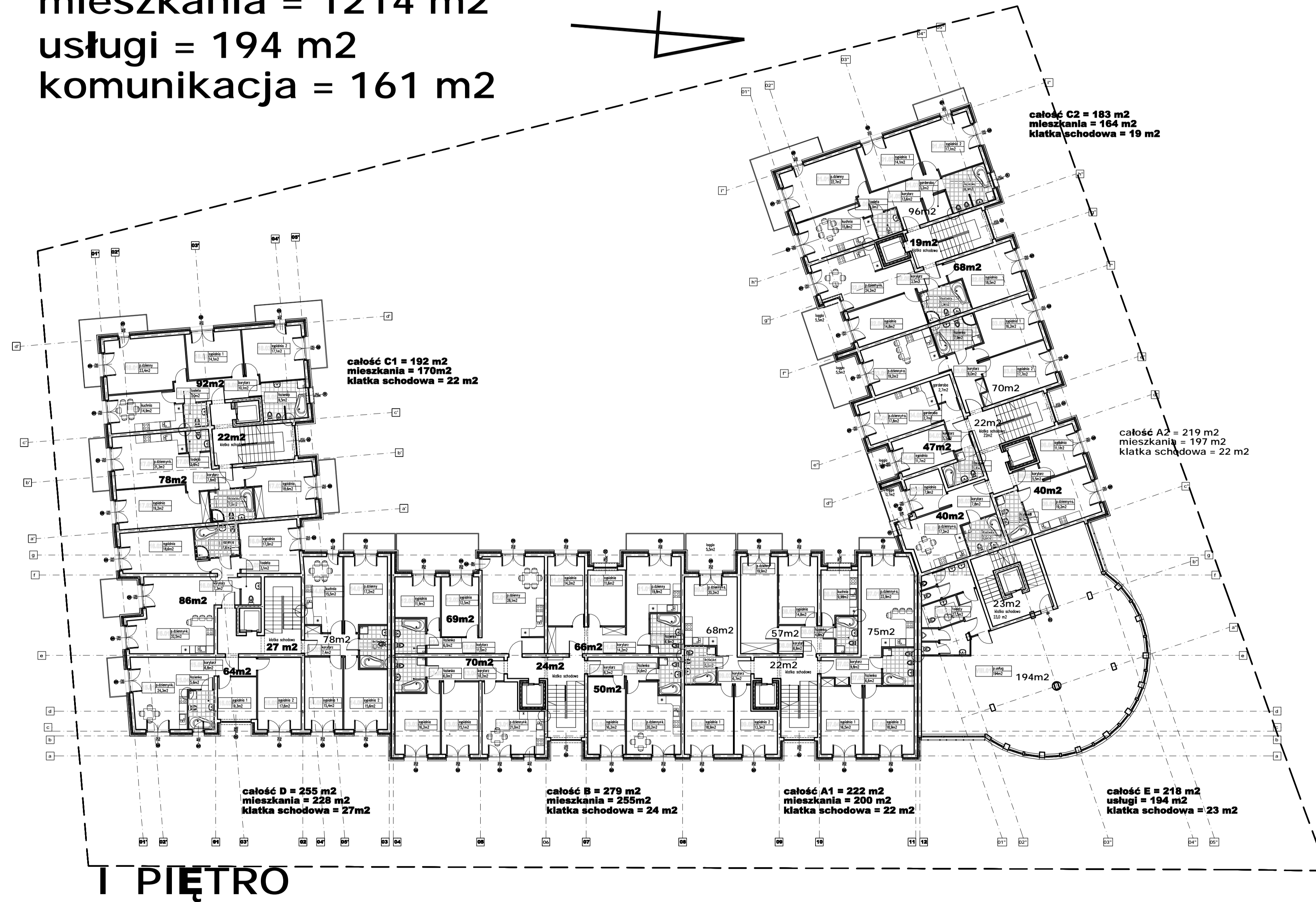
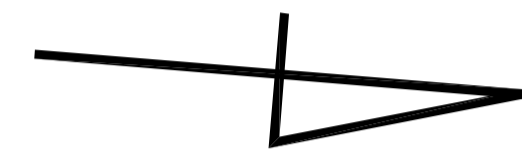


**SUMA POW. = 1569 m<sup>2</sup>**  
**mieszkania = 1214 m<sup>2</sup>**  
**usługi = 194 m<sup>2</sup>**  
**komunikacja = 161 m<sup>2</sup>**



LEGENDA:



Przedsiębiorstwo Projektowo - Wykonawcze <b>pro-Art KONOPKA s.c.</b> 50-379 Wrocław, ul. B. Polaka 20/3 tel/fax: 0 prefix 71 321 90 09, 322 03 20 e-mail: biuro@proartkonopka.wroc.pl			
NAZWA I ADRES	<b>BUDYNEK MIESZKANIOWY WIELORODZINNY</b> Wrocław, ul. Gen. Stefana Grotta-Róweckiego		
OBIEKT:	p Leszek Sokółowski, p. Karol Sokółowski		
INWESTOR:	p Leszek Sokółowski, p. Karol Sokółowski		
BRANŻA:	imię i nazwisko	nr upr. bud.	data i podpis
architektura projektował	Andrzej Krasieński	324/01/DUW	
architektura projektował	Grzegorz Górka		
architektura projektował	Łukasz Siemieliuch		
architektura projektował	Paweł Mazur		
architektura sprawdził	Maciej Konopka	20/01/DUW	
NR KOPII	STADIUM	DATA	SKALA
	proj. koncepcyjny	11.12.2006	1:200
TYTUŁ RYSUNKU			RYS. NR
<b>RZUT 1 PIĘTRO</b>			<b>A - 10</b>