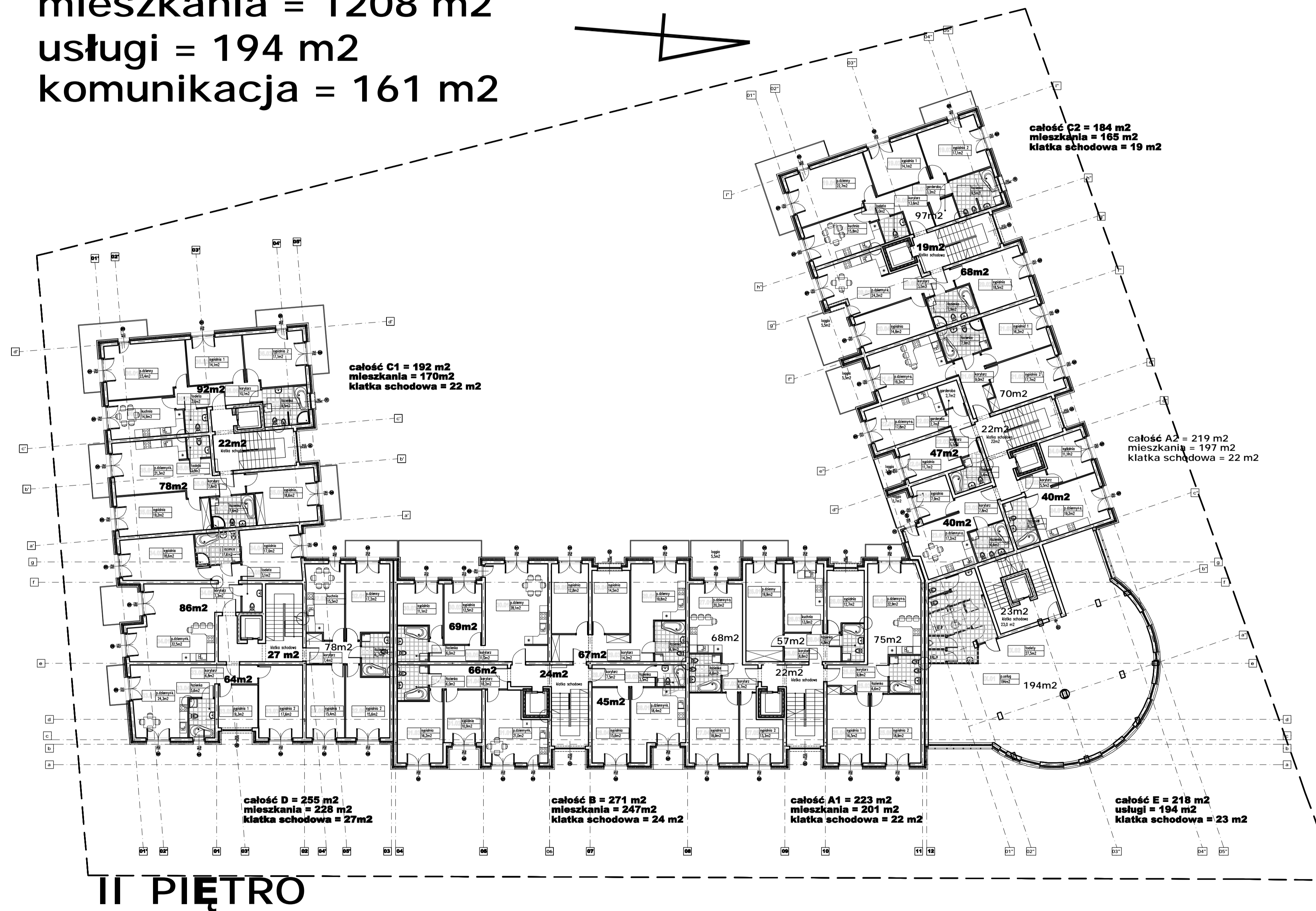


**SUMA POW. = 1564 m<sup>2</sup>**  
**mieszkania = 1208 m<sup>2</sup>**  
**usługi = 194 m<sup>2</sup>**  
**komunikacja = 161 m<sup>2</sup>**



LEGENDA:

--- granica działki

		Przedsiębiorstwo Projektowo - Wykonawcze <b>pro-Art KONOPKA s.c.</b> 50-379 Wrocław, ul. B. Polaka 20/3 tel/fax: 0 prefix 71 321 90 09, 322 03 20 e-mail: biuro@proartkonopka.wroc.pl	
NAZWA I ADRES	<b>BUDYNEK MIESZKANIOWY MELORODZINNY</b> Wrocław, ul. Gen. Stefana Grot-Roweckiego		
OBIEKT	p Leszek Sokołowski, p. Karol Sokołowski		
INWESTOR	p Leszek Sokołowski, p. Karol Sokołowski		
BRANZA	imię i nazwisko	nr upr. bud.	data i podpis
architektura	Andrzej Krosiński	324/01/buw	
projektował	Grzegorz Górka		
architektura	Lukasz Siemieniuch		
projektował	Paweł Mazur		
architektura	Maciej Konopka	20/01/buw	
projektował			
SPRAWDZIŁ			
TYTUŁ RYSUNKU	STADIUM	DATA	SKALA
<b>RZUT 2 PIĘTRO</b>	proj. koncepcyjny	11.12.2006	1:200
			RYS. NR
			<b>A - 11</b>