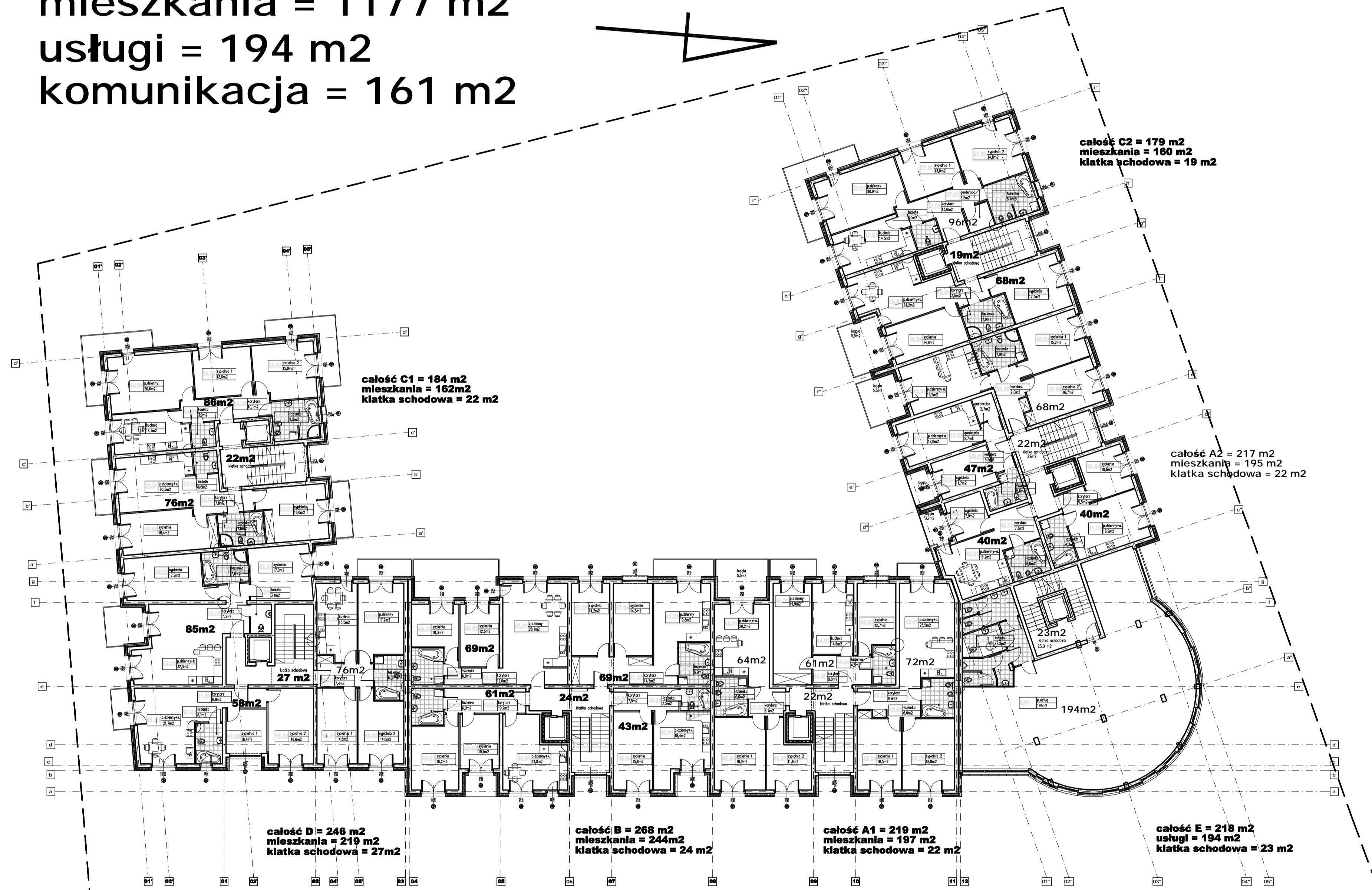
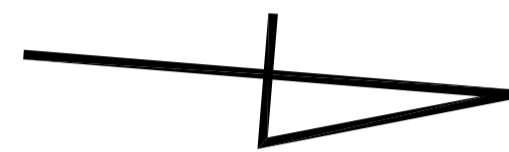


SUMA POW. = 1540 m²
mieszkania = 1177 m²
usługi = 194 m²
komunikacja = 161 m²



PODDASZE

LEGENDA:



 Przedsiębiorstwo Projektowo - Wykonawcze pro-Art KONOPKA s.c. 50-379 Wrocław, ul. B. Polaka 20/3 tel/fax: 0 prefix 71 321 90 09, 322 03 20 e-mail: biuro@proartkonopka.wroc.pl			
NAZWA I ADRES OBIEKTU:	BUDYNEK MIESZKANIOWY WIELORODZINNY Wrocław, ul. Gen. Stefana Grot-Roweckiego		
INWESTOR:	p Leszek Sokołowski, p. Karol Sokołowski		
BRANŻA:	imię i nazwisko	nr upr. bud.	data i podpis
architektura projektował	Andrzej Krasinski	324/01/DUW	
architektura projektował	Grzegorz Górka		
architektura projektował	Łukasz Siemieliuch		
architektura projektował	Pawel Mazur		
architektura sprawdził	Maciej Konopka	20/01/DUW	
NR KOPII	STADIUM	DATA	SKALA
	proj. koncepcyjny	11.12.2006	1:200
TYTUŁ RYSUNKU			RYS. NR
RZUT PODDASZA			A - 12